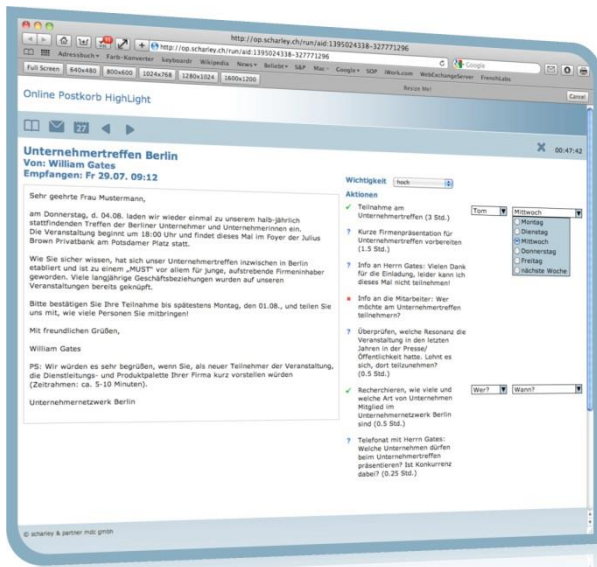


ONLINE-POSTKORB HIGHLIGHT

Produktblatt

Der **Online-Postkorb HighLight** ist eine anspruchsvolle Managementsimulation, bei deren Bearbeitung viele Informationen (wie E-Mails von internen/externen Kunden, Mitarbeitern, Vorgesetzten, Schnittstellen) unter Zeitdruck zu verarbeiten und Abläufe unter planerisch organisatorischen Gesichtspunkten zu optimieren sind. Darüber hinaus geht es darum, verschiedenste kritische Alltagssituationen und den daraus entstehenden Handlungsbedarf richtig einzuschätzen und durch gut durchdachte Maßnahmen dafür zu sorgen, dass mehrere – teils im Konflikt stehende Ziele – wie Wirtschaftlichkeit, Kundenzufriedenheit und Mitarbeitermotivation erfüllt werden.



Einsatzmöglichkeiten und Zielgruppen

Der Online-Postkorb HighLight wird von einer Vielzahl von Unternehmen aus unterschiedlichen Branchen und Ländern im Rahmen von Assessment- und Development-Verfahren zur Beurteilung interner Kandidaten, aber auch für die Auswahl externer Bewerber eingesetzt. Besonders häufig wird die Aufgabenstellung bei den Zielgruppen „First Time Leader“ (Teamleiter) oder Abteilungsleitern, aber auch bei internen Spezialisten/Experten/Consultants mit temporären Projektplanungs- oder Führungsverantwortung verwendet.

Szenario und Ablauf der Aufgabenstellung

In der Rolle des Leiters einer Eventmanagement-Agentur mit vier Mitarbeitern, sollen die Teilnehmer innerhalb von 60 Minuten 28 E-Mails bearbeiten. Dabei müssen aus einer Vielzahl vorgegebener Handlungsoptionen diejenigen miteinander kombiniert werden, die zur Lösung der jeweils dargestellten Probleme geeignet und notwendig sind. Bei den beschriebenen Vorgängen handelt es sich um branchenübergreifend alltagstypische Problemsituationen (z.B. Anfragen und Beschwerden von Kunden, Lieferanten und Mitarbeitern, Konflikte mit Kollegen oder Vorgesetzten). Die ausgewählten Tätigkeiten können an Mitarbeiter und Teams delegiert werden. Dabei müssen die Teilnehmer – wie im Berufsalltag – eine gesunde Balance zwischen einem möglichst effizienten und zeitsparenden Handeln und dem teils erforderlichen Gehen einer „Extrameile“ für Kunden und Mitarbeiter/Kollegen finden.

Nach der Bearbeitung der E-Mails startet (optional) ein numerischer analytischer Test (Dauer 20 Minuten). Hier sind auf Basis von Daten (z.B. Profitabilität von Events, „harte“ Erfolgskennzahlen) Berechnungen anzustellen und korrekte Schlussfolgerungen zu ziehen. Alternativ oder ergänzend zur Durchführung des analytischen Postkorb-Teils können die Verfahren unserer Kooperationspartners cut-e (scales numerisch und verbal) genutzt und mit dem Postkorb kombiniert werden.

Die Lösung der Postkorbaufgabe erfordert eine schnelle Auffassungsgabe, eine rasche Informationsselektion und Bewertung des Handlungsbedarfs (Wo muss man eingreifen? Was kann man laufen lassen? Was ist von wem bis wann zu tun? Wie viel Aufwand treibt man für welche Themen? usw.). Um die Aufgabenstellung erfolgreich zu bewältigen, benötigt man einen guten Blick für das Ganze, ein ausgewogenes Urteilsvermögen bezüglich der Auswirkungen von Entscheidungen auf verschiedene übergeordnete Ziele und die Fähigkeit, die Dinge „auf die Straße zu bringen“, d.h. nicht nur die Probleme zu erkennen, sondern auch auf operativer Ebene für eine gelungene planerisch-organisatorische Umsetzung unter Beachtung vorhandener Ressourcen zu sorgen.

Wichtigste Auswertungskriterien im Überblick

- ▶ Mengenleistung unter Zeitdruck
- ▶ Zielerreichung und Problemlösung
- ▶ Wirtschaftliches Handeln
- ▶ Kunden- und Mitarbeiterorientierung
- ▶ Effizienz der Vorgehensweise
- ▶ Prioritätensetzung
- ▶ Terminplanung
- ▶ Ressourcenmanagement
- ▶ Delegationsbereitschaft und -qualität
- ▶ Recherche- und Kontrollverhalten
- ▶ Qualitätssicherung
- ▶ Durchsetzungsbereitschaft
- ▶ Pro-Aktives Handeln

Durchführung und Auswertung

Die Teilnehmer erhalten einen Zugangslink zum Online-Postkorb per E-Mail. Unmittelbar nach der Durchführung der Übung erfolgt innerhalb weniger Sekunden eine automatische Auswertung.

Optional: Einsatz des HighLight Postkorbs im Rahmen von Remote- oder Blended Assessments

Erweitert durch zusätzliche Aufgaben, die auf dem HighLight Szenario aufbauen, wird der Online-Postkorb immer häufiger auch als Teil von sogenannten Remote- oder Blended Assessments eingesetzt. Hier wird der Online-Postkorb mit anderen Online-Aufgaben (Fact-Finding, Fallstudie, Situational Judgement-Tasks) und Gesprächssimulationen (z.B. Kunden-/Mitarbeitergespräch oder Präsentation für Vorgesetzte) kombiniert. So entsteht ein sehr effizientes und aussagekräftiges Assessment, das auch ortsunabhängig (mit Skype- oder Webkonferenz-Elementen) durchgeführt werden kann.

Kurz und Knapp

- ✓ Zielgruppe: Team-/Projektleiter, Abteilungsleiter, Spezialisten mit temporären Führungsaufgaben
- ✓ Praxiserprobtes Beurteilungsinstrument mit weltweit Tausenden von Anwendungen
- ✓ Hohe Akzeptanz bei Teilnehmern und Assessoren
- ✓ Realitätsnahe Simulation von „critical incidents“ aus dem Berufsalltag
- ✓ Modern gestaltete Oberfläche, einfache Bedienung
- ✓ Hohe Zuverlässigkeit/Sicherheit der technischen Online-Plattform
- ✓ Auswertung automatisiert und sekundenschnell anhand umfangreicher Normstichproben
- ✓ Sprachen: Deutsch, Englisch, Französisch, Italienisch, Niederländisch, Portugiesisch, Chinesisch
- ✓ Abrechnung pro Teilnehmer, kein Lizenzerwerb erforderlich
- ✓ Zugangslink per E-Mail
- ✓ Aufgabe an jedem Rechner mit Internetanschluss durchführbar

Möchten Sie mehr erfahren?

Weitere Informationen erhalten Sie bei:

scharley & partner - management development consultants

Döbelestraße 16 • D-78462 Konstanz

Tel.: +49 (0)7531 9070-0 • Fax.: +49 (0)7531 9070-90

E-Mail: info@scharley.com • Internet: www.scharley.com

Ergebnisdarstellung / Berichtsoptionen

Zusätzlich zum automatisch erstellten ausführlichen Ergebnisbericht liefern wir auf Wunsch auch gerne individuell formulierte Berichte (basierend auf dem Kompetenzmodell des Kunden) oder übertragen die Postkorbresultate in dafür vom Kunden definierte Ergebnisübersichten.

Sprachversionen

Der Online-Postkorb HighLight steht derzeit in den Sprachen Deutsch, Englisch, Französisch, Italienisch, Niederländisch, Spanisch, Portugiesisch und Chinesisch zur Verfügung. Weitere Sprachversionen können nach Bedarf implementiert werden.